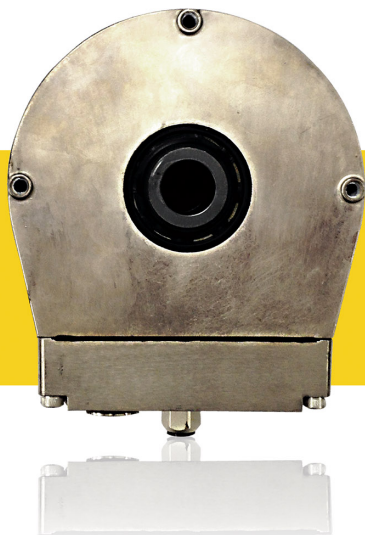


DUELER PULSOR

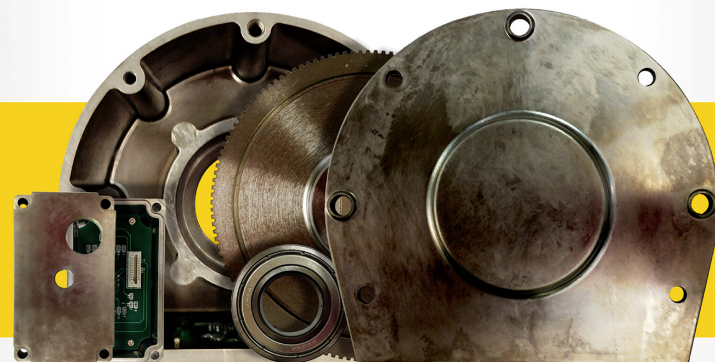
UNBREAKABLE PULSE TRANSMITTER



目指したのは、部品が少ない速度検出器。

SIMPLE

is BEST.



DUELER PULSOR

●お問い合わせは下記の代理店へお願いします。

[取扱代理店]

株式会社 ジェイ・シー・シー

神戸	兵庫県加古川市加古川町北在家2444(大日加古川ビル3F) TEL: 079-423-2550 FAX: 079-423-2551
東京	横浜市西区北幸2-10-39日総第5ビル9F(菱井商事内) TEL: 045-324-0613 FAX: 045-324-0648
名古屋	愛知県豊田市上野町4-1-2 TEL: 0565-63-5818 FAX: 0565-87-2206
技術センター	愛知県豊田市上野町4-1-2 TEL: 0565-87-2205 FAX: 0565-87-2206

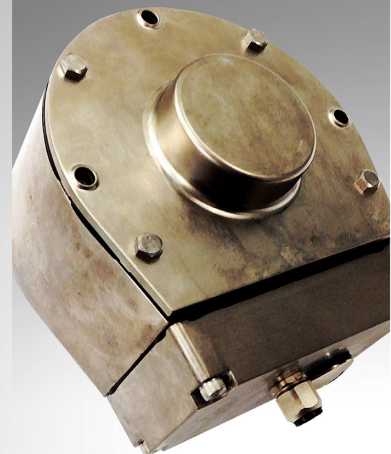
<http://www.j-isb.jp>

UNBREAKABLE PULSE TRANSMITTER

The Next generation JCC

DUELER PULSOR

UNBREAKABLE PULSE TRANSMITTER



Dueler Pulsorは、
取付が容易な耐環境性に優れた速度計測用検出器です。GMR素子を用いてPLGと同等のパルスを出力します。
※1 最大2048パルスまで16種類の任意のパルス/1回転を出力可能です。

※1. 4096/パルス(分解能)も対応可能です。弊社営業までご相談ください。

パーツ紹介 Main parts

Giant Magneto Resistive effect
GMR素子



Giant Magneto Resistive effect
抵抗素子が高温に強く長寿命。

Gear
歯車



鉄製歯車、振動・衝撃の多い場所でも使用可能。

Shaft
シャフト

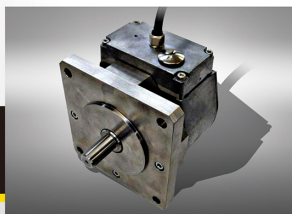


相手側motor軸の寸法に合わせて設計が可能。

※2. 相手側軸に合せて、弊社でもご用意出来ます。(別途)

取付け例 Installation

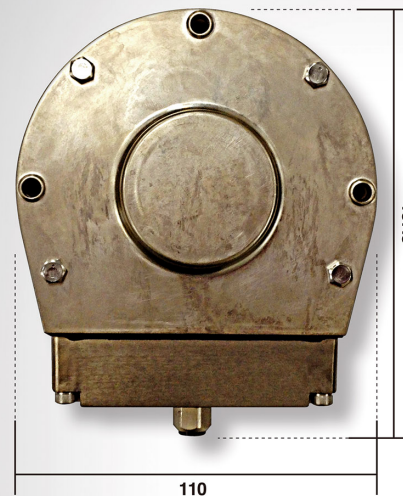
Shafut & Flange Type



Normal & Hollowshaft Type



基本仕様 Specification



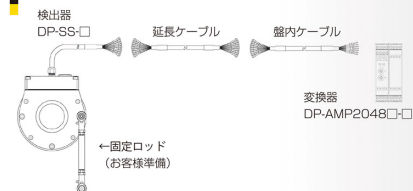
DUELER PULSOR

[デューラーパルサー]
UNBREAKABLE PULSE TRANSMITTER

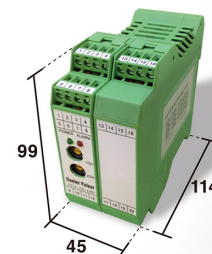
項目	仕様
型 式	DP-SS-□□
直 線 性 誤 差	最大±0.3°
耐 振 動	20G (200Hz 上下4H 前後2H JIS D1601)
耐 衝 撃	200G (上下、前後 各3回 JIS C5026)
軸許容荷重	ラジアル 300N (30kgf)
	スラスト 150N (15kgf)
機械的許容回転数	2000r/min
軸 受 寿 命	28×10 ⁴ h (2000r/minで)
使用周囲湿度	最大90%RH (結露なきこと)
保護構造	IP66
材 質	アルミ
質 量	1000g

分離型

基本構成

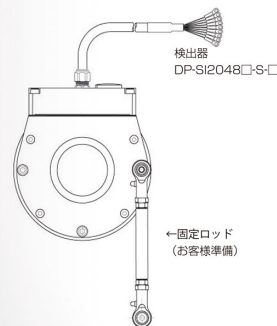


2CHタイプ



一体型

基本構成



項目	仕様
型 式	DP-SI2048□□S-□
出力チャンネル	1
出力信号	A1/B1またはA1+/A1-/B1+/B1-
対応パルス数	16種類のパルス数をロータリスイッチで選択可能
分解能	最大2048P/R ^{※1}
応答周波数	100KHz

項目	仕様
型 式	DP-AMP2048□□
出力チャンネル	1 2
出力信号	A1/B1 A1/B1.A2/B2
対応パルス数	16種類のパルス数をロータリスイッチで選択可能
分解能	最大2048P/R ^{※1}
応答周波数	100KHz

※1. 4096/パルス(分解能)も対応可能です。弊社営業までご相談ください。