

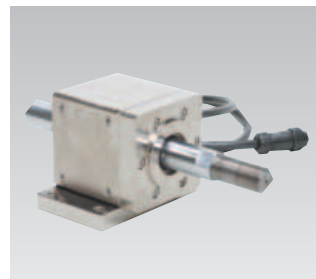
# ラインレゾルバ LR

高精度な耐環境リニアセンサ（ラインレゾルバ）  
磁気抵抗の変化から位置を検出するセミアブソリュート型リニアセンサです。  
シリンダに組み込むことができ、AGC/AWC用センサとして使用されます。

## ■LR0M8T



## ■LR0M12W



### ■耐環境性

耐振動：20G 保護構造：IP67  
使用周囲温度：-10～+120℃

### ■高精度検出

1μmまたは1.5625μmの高精度検出

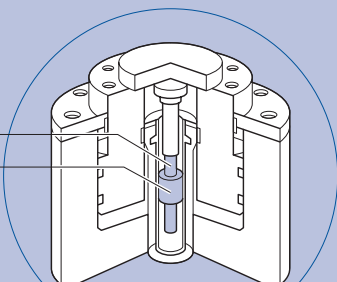
LR0M8T : ロッド径 φ10～φ28 mm  
最大ストローク 400mm  
分解能 1μm

LR0M12W : ロッド径 φ6～φ140 mm  
最大ストローク 2000mm  
分解能 1.5625μm

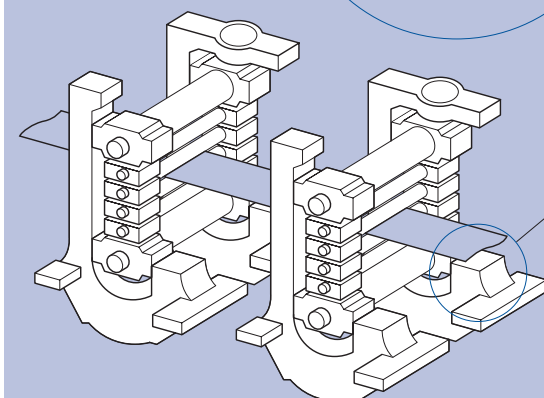
## ●AGC応用例

### ■油圧ジャッキCYL

センサロッド  
センサヘッド



### ■6Hi-UCミル方式



## CONVERTER LR用変換器

LR0M8T用 :  
LR0M12W用 :

RCPシリーズ  
多機能変換器  
■RCP-TP  
■RCP-WM



東芝ユニファイドコントローラ  
nVシリーズ用モジュール  
■AB935J  
■AB936J



# Linear sensor For Steel Industry

VR式インナセンサ : PSL  
磁歪式インナセンサ : PSA

ラインレゾルバ : LR

株式会社ジェイ・シー・シー

<http://www.j-isb.jp/>

<神戸事務所>

〒675-0031

兵庫県加古川市加古川町北在家2444 大日加古川ビル3F

TEL : 079-423-2550 / FAX : 079-423-2551

<東京事務所>

〒220-0004

神奈川県横浜市西区北幸2-3-19 日総第8ビル7F

TEL : 045-324-0613 / FAX : 045-324-0648

<技術センター>

〒471-0015

愛知県豊田市上野町4-1-2

TEL : 0565-87-2205 / FAX : 0565-87-2206

内容は2020年3月現在 仕様は予告なく変更する場合がございます。

**JCC Co.,Ltd.**

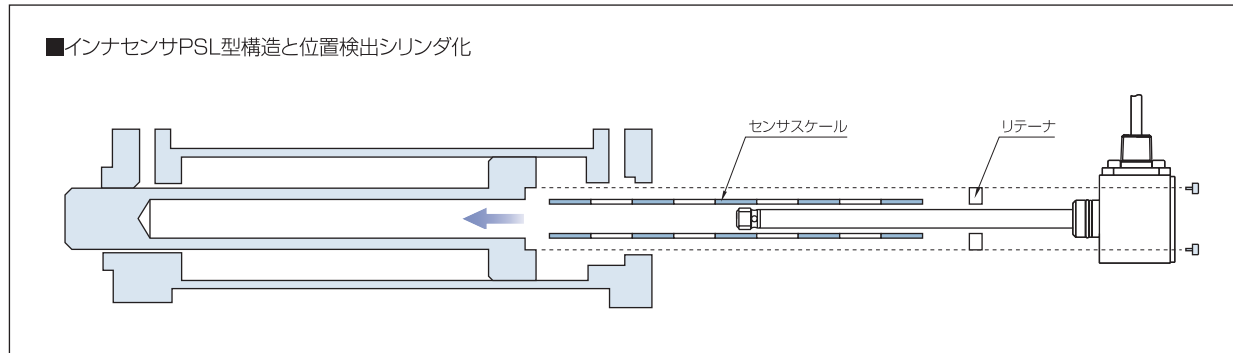
# VR式インナセンサ PSL

磁気抵抗の変化から位置を検出するセミアブソリュート型リニアセンサ  
センサ部にはコイルのみを実装し、高温および振動、衝撃、水、油などの悪環境でも安定して位置を検出します。



- 耐環境性  
耐振動：20G 耐衝撃：100G 保護構造：IP67 使用周囲温度：-20～+120℃
- シリンダ組込み  
シリンダロッドの内側に組み込んで使用します。

PSL-50iP18：センサスリーブ外径φ18型（ストローク 12.8～1996.8mm）  
PSL-50iP30：センサスリーブ外径φ30型（ストローク 25.6～2048mm）



■ピンチロール位置検出シリンダ

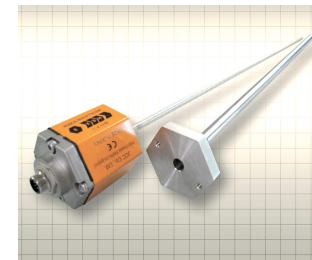
\*インナセンサを組み込んだシリンダの製作も対応します。営業にご相談ください。



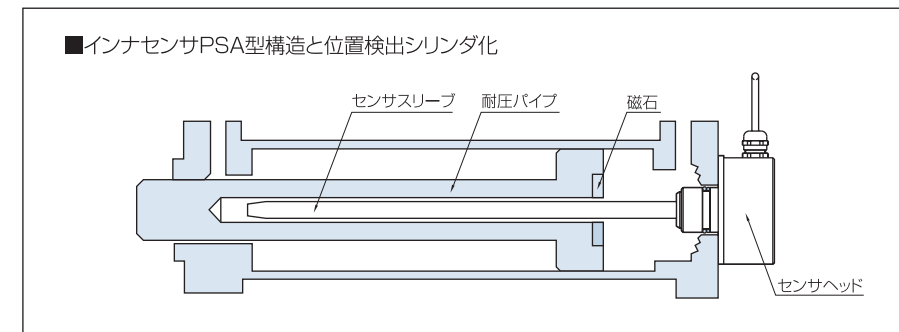
■サイドガイド用シリンダ

# 磁歪式インナセンサ PSA

磁歪現象から位置を検出するアブソリュート（絶対値）型リニアセンサ。  
センサプローブに沿って移動するマグネットにより磁歪線の上に発生した、ねじり歪の伝播速度を測定して位置を検出します。

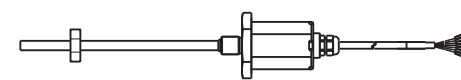


- 耐環境性  
耐振動：15G 耐衝撃：100G 保護構造：IP67 使用周囲温度：-20～+80℃
- SRT構造：Shock Resistant Technology  
約800Gの衝撃でも安定した信号を出力します。  
\*800Gの衝撃が連続する条件下での製品寿命を保証するものではありません。
- シリンダ組込み  
シリンダロッドの内側に組み込んで使用します。  
\*インナセンサを組み込んだシリンダの製作も対応します。営業にご相談ください。



## ■PSA-B / PSA-F

使用周囲温度：  
-20～+80℃



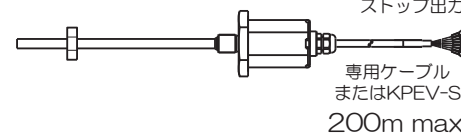
- A：アナログ出力（電圧／電流）
- S：SSI出力
- Q：A/B相パルス出力
- P：Profibus-DP



■ハードケース仕様

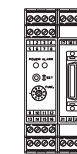
## ■PSA-R / PSA-A

使用周囲温度：  
-20～+80℃



スタート  
ストップ出力  
専用ケーブル  
またはKPEV-S  
200m max.

周囲温度：  
-20～65℃



- ・アナログ出力（電圧／電流）
- ・パラレル出力（バイナリ/グレイ）
- ・A/B相パルス出力
- ・SSI出力

## CONVERTER PSL用変換器

三菱電機(株) MELSEC-Qシリーズ用  
ビルトインユニット  
■DC-Q□□-L



東芝ユニファイドコントローラ  
nVシリーズ用モジュール  
■AB934JA



## 発売予定

スタンドアロン コンバータ  
バイナリコンバータ  
■BCL-□



スイッチコンバータ  
■SCL-□



## CONVERTER PSA-R用変換器

NDI-70SNシリーズ  
アナログ出力  
■NDI-70SN-H04



デジタル/アナログ出力  
■NDI-70SN-H05



三菱電機(株) MELSEC-Qシリーズ用  
ビルトインユニット  
■DC-Q□□-G□



東芝ユニファイドコントローラ  
nVシリーズ用モジュール  
■AB937J -G□

